

# Fiche n°4 : Alimentation



## Description :

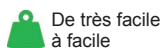
**88 % des bâtiments des élevages** enquêtés possèdent un système de distribution de l'aliment automatique.

**74 % des éleveurs** distribuent des compléments alimentaires aux femelles :

- La distribution est d'environ 3. 15 fois /lot
- 32 % possèdent un système de distribution automatisé

## Niveaux de contrainte :

Tâches	Niveaux de contrainte
Point zéro	Le niveau de contrainte dépend de l'équipement
Contrôle du débit des vis	
Contrôle des trémies	
Contrôle des silos	



De très facile à facile



Ni facile ni difficile



Difficile à très difficile

## Pistes d'améliorations :

*Les trappes de vidange des trémies permettent de retirer l'aliment et de nettoyer facilement*



*Le système Dosaform permet de distribuer automatiquement les compléments alimentaires*



## Témoignage de Gilbert LEROUX, éleveur (85) :



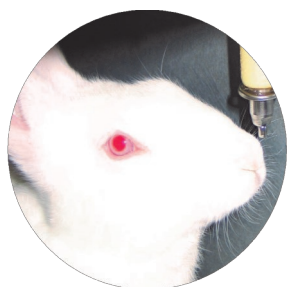
« J'ai installé en avril 2015 une vis et un silo spécifiques au précheptel. Cela me permet d'ajuster l'alimentation des 320 futures lapines et des premières mises bas avec un aliment réduit en matières grasses et protéines. Avant, je devais transporter l'aliment de l'engraissement à la maternité. Maintenant, l'aliment arrive automatiquement. J'observe moins de mortalités et je peux donc faire un meilleur tri pour mon renouvellement.

*Normalement, ce système doit améliorer la viabilité des lapines et prolonger leur carrière. »*

Améliorer le quotidien et préserver votre capital santé

Chambre régionale d'agriculture des Pays de la Loire - MSA 49 - MSA 44-85 - Décembre 2015

## Fiche n°5 : Eau



### Description :

Dans les actions autour de l'abreuvement, les tâches les plus consommatrices de temps sont celles liées au **maintien de la qualité de l'eau**, avec par ordre de temps passé :

- Rinçage des rampes
- Nettoyage des rampes lors du vide
- Traitement de l'eau
- Nettoyage des bacs au vide.

### Niveaux de contrainte :

Tâches	Niveaux de contrainte
Rinçage des rampes	
Nettoyage des rampes lors du vide	
Traitement de l'eau	
Nettoyage des bacs au vide	

De très facile à facile

Ni facile ni difficile

Difficile à très difficile

**Le rinçage des rampes en cours de lot est jugé pénible** car cette opération nécessite une certaine attention dans le travail. Cette action est **facilitée dans les élevages tout plein tout vide** grâce à l'équipement laissé libre entièrement.

### Pistes d'améliorations :

*Rincer régulièrement les rampes.*

*Prendre le temps de bien s'organiser et être rigoureux dans la mise en œuvre du protocole de nettoyage des rampes.*

*Posséder des cannes de vidanges automatiques de rinçage avec des clapets anti-retour pour éviter les aller-retours*

*Disposer des vannes ¼ de tour pour vidanger facilement*



*Mettre en place un système simple et vérifier régulièrement le bon fonctionnement*

*Bac de préparation pour pompe doseuse avec couvercle, le système de vidange, rinçage...*

*Système accessible et simple à vidanger et nettoyer*



### Témoignage d'Anne-Marie POUPARD, éleveuse (49) :

*"Mon élevage est équipé d'un système d'abreuvement classique avec lequel je peux abreuver mes lapins rangée par rangée. Un système ingénieux me permet de changer de configuration rapidement de manière à obtenir une boucle en circulation sur toutes mes rangées de pipettes. Je peux ainsi faire circuler en continu une solution détergente qui remet à niveau la propreté de toutes mes canalisations. Ce système peut être commandé par une électrovanne avec une pendule électrique et donc démarrer seul lorsque je le désire. Un bon équipement comme celui-ci est le garant d'une bonne efficacité de travail et d'un gain de temps appréciable. »*

Améliorer le quotidien et préserver votre capital santé

Chambre régionale d'agriculture des Pays de la Loire - MSA 49 - MSA 44-85 - Décembre 2015